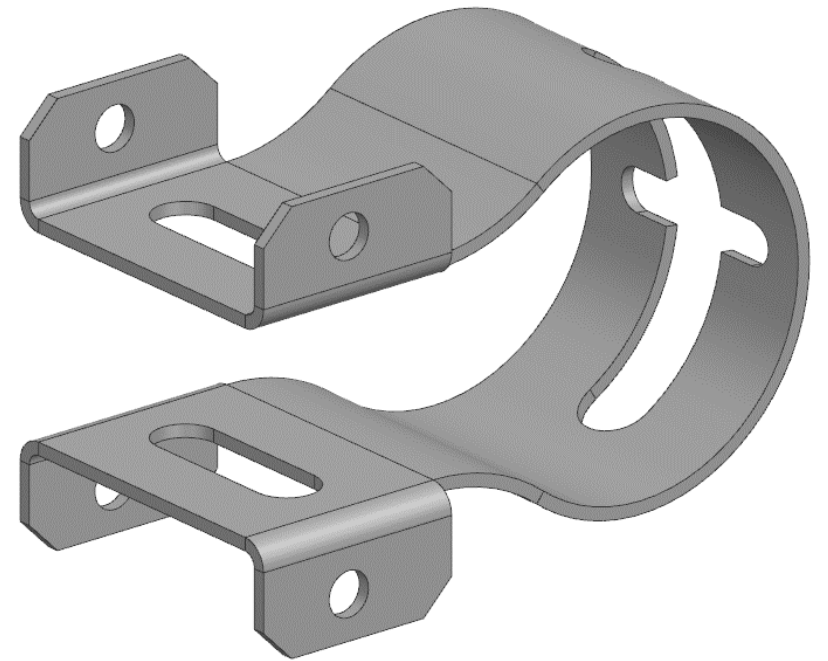


Seminarhandbuch Blechkonstruktion mit NX

NX 2312



Autor / Kontakt

CAx GmbH

Marcel Schmid
Geissbergstrasse 32
CH-8633 Wolfhausen

www.cax.ch

Diese Unterlagen sind urheberrechtlich geschützt. Alle Rechte vorbehalten, auch die der Übersetzung und Vervielfältigung jeglicher Art der Unterlagen oder Teilen daraus. Kein Teil der Unterlagen darf in irgendeiner Form Dritten zugänglich gemacht werden.

This training material is protected by copyright. All rights reserved. This also applies to translating, printing and copying of the material as a whole or partially. No part of this material may be made available in any form to any third party.

Inhaltsverzeichnis

Anwendung NX Blech, Funktionsübersicht	5	Lamelle (<i>Louver</i>)	104
Anwenderstandards und Voreinstellungen	10	Sicke (<i>Bead</i>)	106
Allgemeine Parameter	13	Versteifung (<i>Gusset</i>)	110
Biegeparameter	14	Körper stanzen (<i>Solid Punch</i>)	113
Verhalten von NX beim Abständen ≤ 0	16	Biegen rückgängig (<i>Unbend</i>)	117
Typischer Ablauf einer Blechkonstruktion	17	Erneut biegen (<i>Rebend</i>)	120
Skizzen und NX Blech / Interne und Externe Skizzen	18	Biegeradiusgrösse ändern (<i>Resize Bend Radius</i>)	122
Basisformelemente	22	Biegewinkelgrösse ändern (<i>Resize Bend Angle</i>)	124
Platte (<i>Tab</i>)	23	Größe des K-Faktors ändern (<i>Resize Neutral Factor</i>)	125
Sekundäre Platte (<i>Secondary Tab</i>)	24	Körper spiegeln (<i>Mirror Body</i>)	128
Flansch (<i>Flange</i>)	29	Formelement spiegeln (<i>Mirror Feature</i>)	129
Konturflansch (<i>Contour Flange</i>)	39	Formelement mustern (<i>Pattern Feature</i>)	130
Übergangsfansch (<i>Lofted Flange</i>)	49	Geometrie mustern (<i>Instance Geometry</i>)	131
Saumflansch (<i>Hem Flange</i>)	54	Synchrone Konstruktion	132
Biegung (<i>Bend</i>)	56	Aufreißen (<i>Rip</i>)	137
Absatz (<i>Jog</i>)	60	Blech aus Volumenkörper (<i>Sheet Metal from Solid</i>)	141
Brückenverrundung (<i>Bridge Bend</i>)	63	In Blech konvertieren (<i>Convert to Sheet Metal</i>)	143
Ecke verbinden (<i>Closed Corner</i>)	73	Bereinigungsdienstprogramm (<i>Cleanup Utility</i>)	145
Dreifache Biegungsecke (<i>Three Bend Corner</i>)	79	Flächen optimieren (<i>Optimize Faces</i>)	146
Ecke brechen (<i>Break Corner</i>)	80	Assistent für "In Blech konvertieren"	147
Biegewölbungsfreimachung (<i>Bend Bulge Relief</i>)	82	Flächenkörper (<i>Flat Solid</i>)	150
Normalausschnitt (<i>Normal Cutout</i>)	84	Abwicklung (<i>Flat Pattern</i>)	152
Offene Schnitte	86	Abwicklung exportieren (<i>Export Flat Pattern</i>)	153
Biegungsschrägung (<i>Bend Taper</i>)	89	Biegeliste (<i>Bend List</i>) und Biegungstabelle (<i>Bend Table</i>)	154
Vertiefung (<i>Dimple</i>)	97	PMI	156
Flanschbohrung (<i>Drawn Cutout</i>)	100	Zeichnungserstellung	157